

### Sécheresse 2018

Comme les années précédentes, notre AAPPMA a encore subi les caprices de la météo, à savoir un printemps copieusement arrosé suivit d'un été et d'un automne sans eau, nous obligeant à multiplier **les pêches de sauvetage** sur nos affluents : ce sont plusieurs milliers de truitelles, ombrets et autres poissons sauvages qui ont ainsi pu être sauvés ! Merci à nos bénévoles pour leur soutien !



### Un nouveau président pour PPVA

**Michel VORGER**, président de PPVA de 2004 à 2017, a décidé de quitter la présidence tout en restant au conseil d'administration pour s'occuper uniquement des problèmes de la BRA, du Veyron et du Riez.

**Eric POMMEREL** est son digne successeur, élu à l'unanimité par le conseil d'administration de PPVA. Il maintiendra le cap que PPVA s'était fixé, à savoir protéger et défendre nos milieux aquatiques. Bonne chance à notre nouveau président !

### Alevinages

**Pour remercier ses adhérents, PPVA augmentera les alevinages en 2019 :**

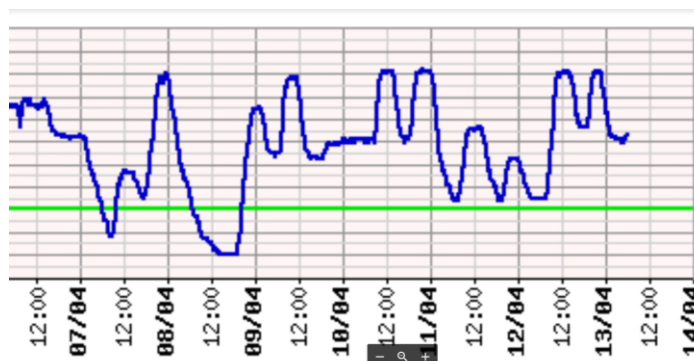
Plus de truites à l'ouverture sur les affluents pour l'ouverture de la 1ère catégorie, et plus de truites sur la rivière d'Ain pour l'ouverture du 01 mai !

### Permis 2019

**Aucune hausse pour l'année 2019.** Les permis PPVA sont disponibles à partir du 15 décembre sur <http://www.cartedepeche.fr> et chez nos détaillants habituels (Gam'vert, Thymallus, tabac Poncin et saint Jean le vieux).

### Rivière d'Ain

Encore une année compliquée pour notre rivière et ses salmonidés (une de plus !). Et c'est encore une fois **EDF qui fait le plus de mal à notre loisir et à l'écologie de la rivière** : au printemps, EDF a une nouvelle fois tué les alevins de truites et d'ombres par leurs incessantes variations de niveau, trop fréquentes et brutales :



**Ces baisses trop fréquentes et rapides entraînent l'échouage des poissons, le niveau baissant trop vite pour leur laisser le temps de s'échapper.**

L'automne, les baisses brutales ont encore fois tuées de nombreux poissons, de toutes tailles et de toutes espèces. Le plus grave dans tout ça, c'est que **des solutions simples existent : réduire le nombre et l'amplitude de ces variations, comme EDF a pu le faire sur la Dordogne** il y a une dizaine d'années.



Nous avons bien évidemment **porté plainte** contre toutes ces mortalités, et étudions actuellement les autres possibilités juridiques pour que cela s'arrête.

**Durant l'été**, le débit de la rivière a été baissée à 9m<sup>3</sup>/s (au lieu des 12m<sup>3</sup>/s réglementaires) durant la période la plus chaude, et donc la plus critique, entraînant un stress terrible pour les poissons (température, oxygène, etc.) **malgré la forte opposition de toutes les associations de la vallée et du syndicat de rivière**, la préfecture de l'Ain a validé cette baisse sans broncher, sur demande d'EDF !

### Un nouveau prédateur sur les affluents de l'Ain

Avec tous les problèmes rencontrés sur l'Ain, nos affluents sont de véritables pépinières pour les truites, où les grosses truites de l'Ain remontent tous les hivers se reproduire, et les truitelles grossissent tranquillement (sans risquer d'être tuées par EDF !) avant de rejoindre l'Ain.

Hélas, nous avons observé cette année, et pour la 1<sup>ière</sup> fois, la nidification du **harle bièvre** sur ces affluents.

Ce canard, **originaire de Scandinavie**, a colonisé la rivière depuis une dizaine d'années, mais ne remontait pas (encore !) sur les affluents. Sa présence, contrairement à celle des prédateurs autochtones (loutres, hérons, etc.) est un désastre pour nos populations de truites : Une femelle et ses 10 petits prélevant environ 3kg de poissons par jour !



### LES DATES A RETENIR

Assemblée générale de PPVA : **SAMEDI 16 FEVRIER à PONCIN 14h30** (salle des fêtes).

Ouverture de la truite : **SAMEDI 09 MARS 2019**

Fête de la pêche à Leymia : **DIMANCHE 2 JUIN 2019**

**Bonne ouverture et bonne saison 2019 !**